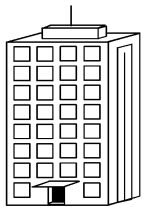
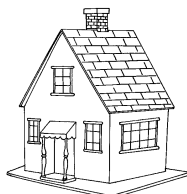




Immeuble ancien



immeuble récent



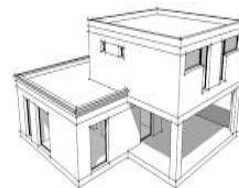
maison



hôtel

Se loger en France

Tableau récapitulatif



villa



camping



gîte rural



chalet

Lieux	Types de logements les plus fréquents	Avantages	Inconvénients
En centre-ville	- immeubles anciens ou récents	- quartiers animés : boutiques, restaurants... - accès faciles aux différents services : mairie, poste, magasins... - déplacements sur de courtes distances - accès faciles aux transports en commun	- logements petits - circulation et stationnements difficiles - espaces verts rares - bruit - pollution
En banlieue	- maisons individuelles (avec ou sans jardin) - immeubles	- moins de monde - moins de bruit - moins de pollution - plus d'espaces verts - logements plus grands et moins chers	- trajets quotidiens plus nombreux et plus longs - pour les immeubles : les appartements peuvent être bruyants, les parties communes peuvent être dégradées
En périphérie des villes	- maisons individuelles	- calme - logements plus grands et moins chers	- transports en commun moins nombreux - trajets quotidiens longs pour aller à l'école, au travail, faire les courses...
Sur un littoral touristique	- pour les habitants : maisons et appartements - pour les touristes : hôtels, villas, appartements, campings	- beauté du paysage (environnement agréable) - vie animée en été, plus calme le reste de l'année	- espaces fragiles : pollution et paysages enlaidis par les constructions de logements
Dans un espace montagnard touristique	- pour les habitants : maisons et appartements - pour les touristes : maisons, appartements, chalets, chambres d'hôtel, gîtes ruraux, campings (en été)	- beauté du paysage (environnement agréable) - vie animée en été (randonnée) et en hiver (stations de sport d'hiver)	- prix élevé des logements pendant la saison touristique - logements vides quand les touristes sont partis - paysages montagnards abîmés



Pour protéger les espaces littoraux et les espaces montagnards, la loi interdit de construire n'importe où.